



Córdoba, 12-13 marzo 2024

XVI Foro SICTED

SINERGIAS ENTRE EL ESPACIO PROYECTA+ Y OTROS PROGRAMAS COMPLEMENTARIOS



Contenidos

- 1** | Espacio Proyecta+
- 2** | Sellos y certificaciones complementarias al SSTI
- 3** | Retos del Espacio Proyecta +



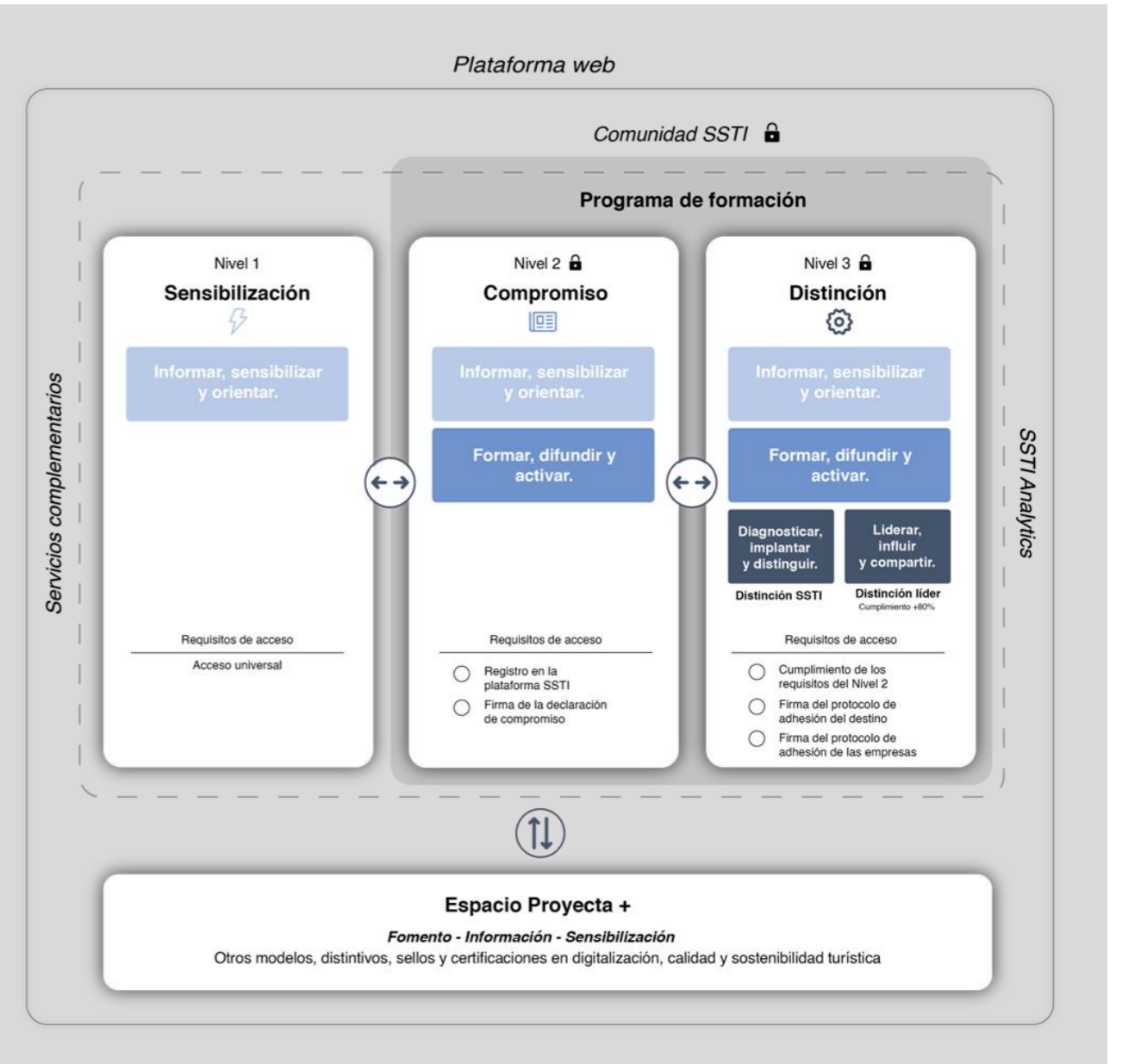
1

Espacio Proyecta+

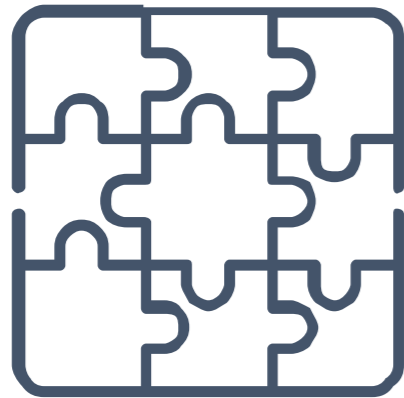
1. Espacio Proyecta+



- El objetivo principal del **SSTI** es la mejora de la **competitividad** del sector turístico a través de la **calidad**, la **sostenibilidad** y la **transformación digital**.
- Para lograr este objetivo, el SSTI se complementa con una serie de herramientas y servicios, entre los que se encuentra el **Espacio Proyecta +**.

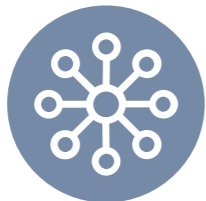


1. Espacio Proyecta+

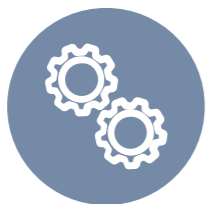


Espacio Proyecta+

Conjunto de modelos, sellos, distinciones y certificaciones en el ámbito de la calidad, la sostenibilidad y la transformación digital que se complementan con el SSTI y establecen sinergias que maximizan los beneficios del SSTI.



Desde el SSTI se impulsa a las **empresas, servicios públicos y destinos** a participar en otros proyectos y a implementar otros sellos, distinciones y certificaciones complementarios al SSTI.



Para ello se ponen en marcha una serie de **herramientas...**

2

Sellos y certificaciones complementarias al SSTI

Reflexión

¿Cuántos modelos, sellos, distinciones, certificaciones existen para diferenciar servicios turísticos?



2. Sellos y certificaciones complementarias al SSTI

2.1 Mapa de los principales modelos, sellos, distinciones y certificaciones con aplicación en el sector turístico

Calidad



UNE

Normalización
Española

Gestión de la calidad
UNE-EN ISO 9001:2015



UNE

Normalización
Española

Seguridad alimentaria
UNE-EN ISO 22000:2018

UNE

Normalización
Española

Calidad de servicio
UNE 175001-1:2013

UNE

Normalización
Española

Transporte
UNE-EN 13816:2003



Golf Digest
— CERTIFICATION



NIGHTLIFE
INTERNATIONAL

GASTROMOON

2. Sellos y certificaciones complementarias al SSTI

2.1 Mapa de los principales modelos, sellos, distinciones y certificaciones con aplicación en el sector turístico

Sostenibilidad



2. Sellos y certificaciones complementarias al SSTI

2.1 Mapa de los principales modelos, sellos, distinciones y certificaciones con aplicación en el sector turístico

Sostenibilidad ambiental



UNE

Normalización
Española

Gestión de la energía
UNE-EN ISO 50001:2018

UNE

Normalización
Española

Gases de efecto invernadero
UNE-EN ISO 14064-1:2019

**Cocina Eficiente
y Sostenible**



VERIFICADO POR
AENOR



**Green
Tourism**



**BUREAU
VERITAS**

**Validación del
Cumplimiento de
criterios DNSH**



Residuo Cero



UNE

Normalización
Española

Gestión ambiental
UNE-EN ISO 14001:2015



WINERIES
for Climate Protection

2. Sellos y certificaciones complementarias al SSTI

2.1 Mapa de los principales modelos, sellos, distinciones y certificaciones con aplicación en el sector turístico

Sostenibilidad socioeconómica



Normalización
Española

**Turismo accesible para
todos**

UNE-ISO 21902



Normalización
Española

Accesibilidad universal

UNE 170001-2



AENOR
DESPERDICIO
ALIMENTARIO CERO



**BUREAU
VERITAS**

Economía Circular



TUR4all



EarthSafe

CHECKED BY EARTHCHECK



SA8000

CÓDIGOS ÉTICOS

2. Sellos y certificaciones complementarias al SSTI

2.1 Mapa de los principales modelos, sellos, distinciones y certificaciones con aplicación en el sector turístico

Transformación digital



Normalización
Española

Seguridad de la información

UNE-ISO/IEC 27001:2023



Normalización
Española

Accesibilidad para productos y servicios TIC

UNE-EN 301549:2022



Normalización
Española

Empresa Turística Inteligente (ETI)

UNE 178510:2023



Normalización
Española

Destinos Turísticos Inteligentes (DTI)

UNE 178501:2018

2. Modelos, sellos, distinciones y certificaciones complementarias al SSTI

2.2 La importancia de estos modelos



Atributos necesarios



Credibilidad y confianza



Mejoras en la calidad de los servicios y productos turísticos



Ventaja competitiva para diferenciar a las empresas y destinos turísticos

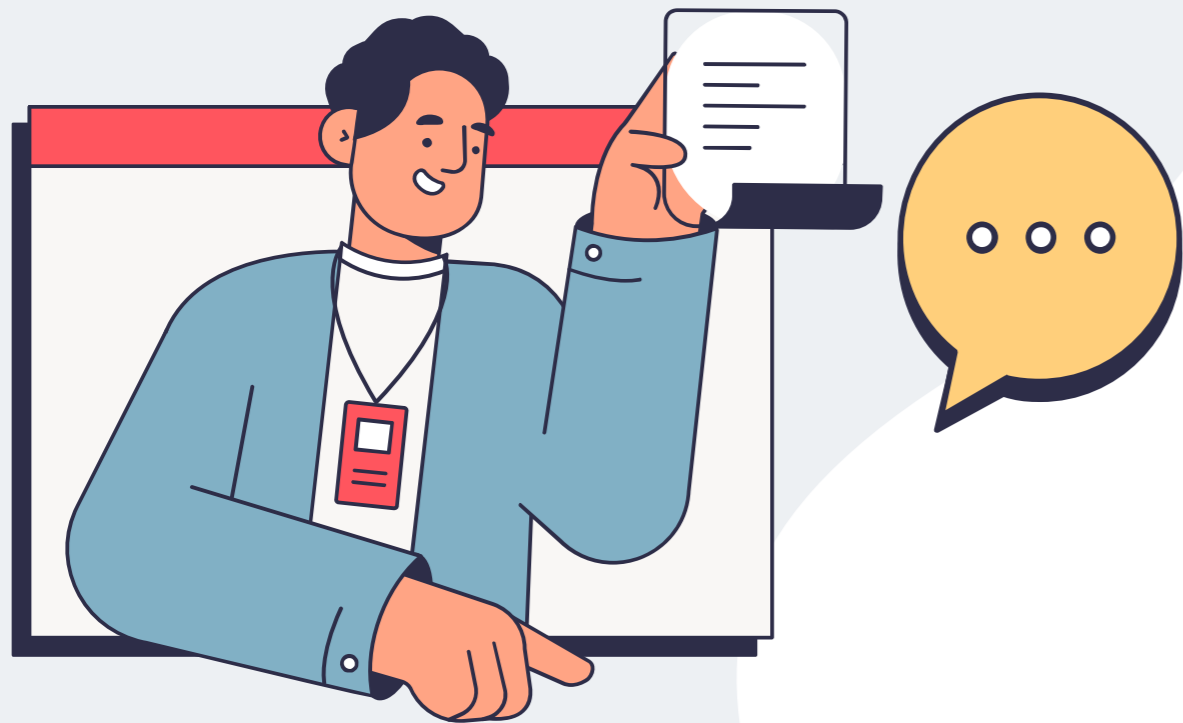


Herramienta de promoción y marketing

Dinámica 1

Entre estos modelos ¿cuáles consideras prioritarios para la mejora de la competitividad de destinos y empresas?





Instrucciones



01

Acceder a  **Mentimeter**

Acceder a la URL [mentimeter.com](https://www.mentimeter.com)



02

Introducir el código

6644 2162



03

Responder a la pregunta

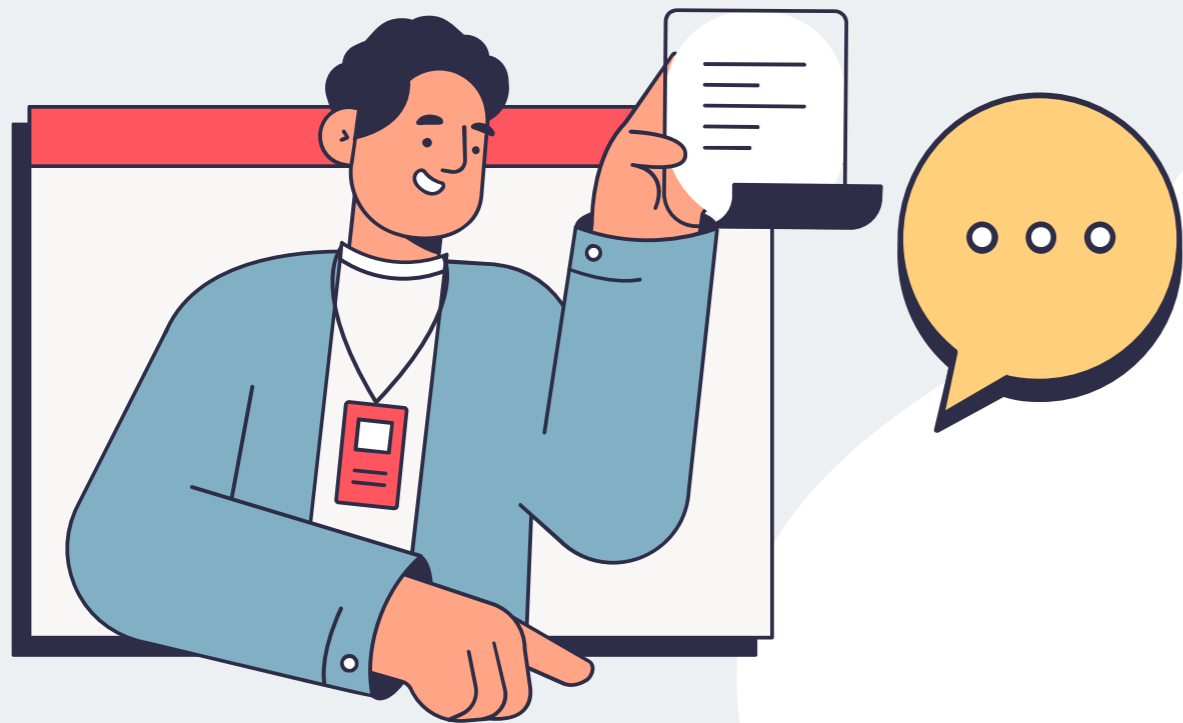
Establece un ranking con las opciones que consideres



Dinámica 2

¿Qué otros modelos, sellos, distinciones y certificaciones clave para el turismo añadirías?





Instrucciones



01

Acceder a  **Mentimeter**

Acceder a la URL [mentimeter.com](https://www.mentimeter.com)



02

Introducir el código

6644 2162



03

Responder a la pregunta

Escribe otros modelos, sellos, distinciones y certificaciones clave para el turismo que añadirías



3

Retos del Espacio Proyecta +

3. Retos del Espacio Proyecta +

3.1 Mapa de retos



Complejidad y diversidad

La gran variedad de modelos, cada uno con sus requisitos y criterios, dificulta la elección de la distinción adecuada y aumenta la complejidad del proceso



Costes y falta de apoyo

La implementación y el mantenimiento puede ser costosos para las empresas turísticas, especialmente para las PYMES, faltando en ocasiones apoyo por parte de las administraciones



Falta de conocimiento

Existe en ocasiones falta de conocimiento previo para implementar los requisitos. También se desconocen sus beneficios.



Dificultad para demostrar el impacto

Puede ser difícil demostrar el impacto real de estos modelos en la calidad del servicio, la satisfacción del cliente o la sostenibilidad del destino



Mantenimiento

Para la adaptación y mejora continua

3. Retos del Espacio Proyecta +

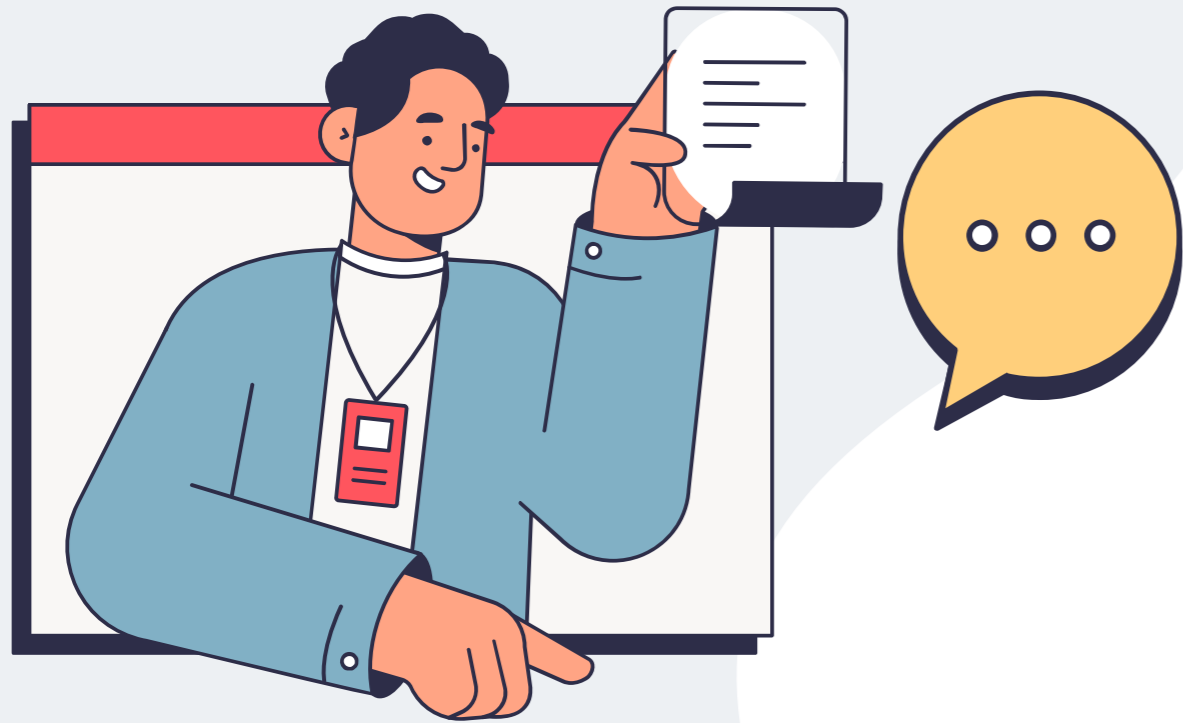
3.2 Herramientas del Espacio Proyecta+

- 1** **Contenidos informativos** sobre estos y otros modelos complementarios
- 2** **Directorio de normas y modelos de calidad, sostenibilidad y transformación digital**
- 3** **Espacio privado de consulta de estas normas y modelos**
- 4** **Tabla de convalidaciones** para facilitar la transición entre SSTI y Proyecta + y al revés

Dinámica 3

¿Consideras que las herramientas del Espacio Proyecta + dan respuesta a algunos de los retos?





Instrucciones



01

Acceder a  **Mentimeter**

Acceder a la URL [mentimeter.com](https://www.mentimeter.com)



02

Introducir el código

6644 2162



03

Responder a la pregunta

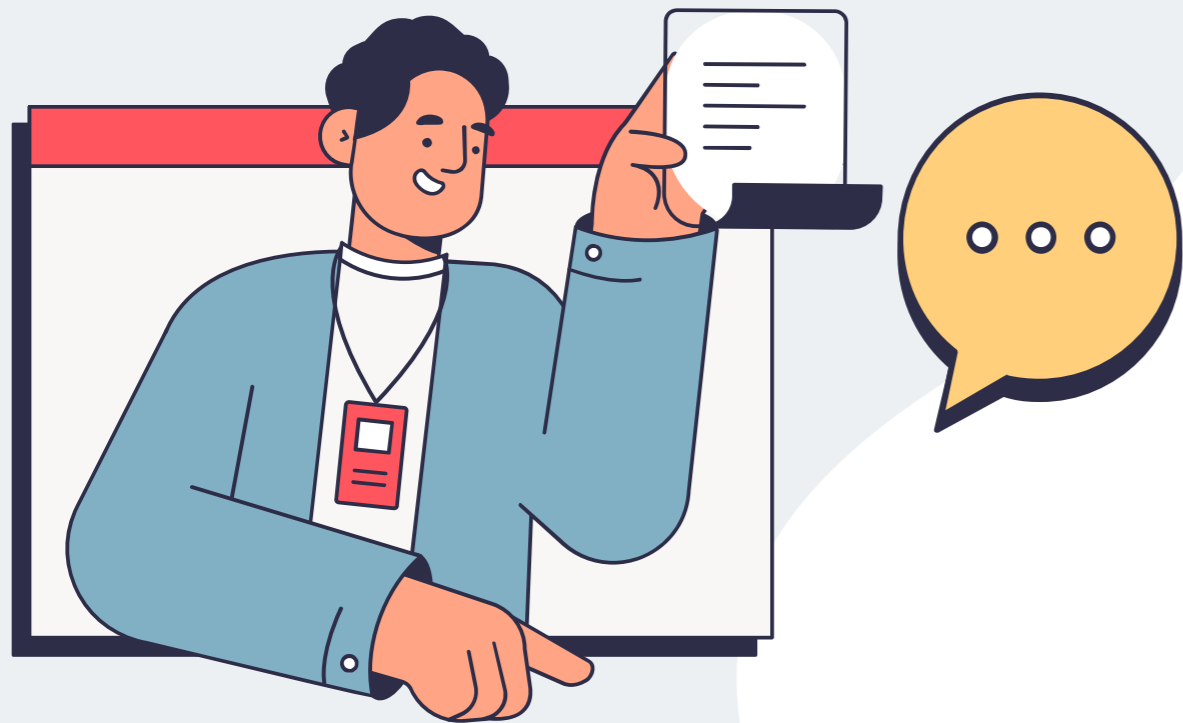
Responde Sí/No



Dinámica 4

¿Existen otras herramientas que incorporarías?





Instrucciones



01

Acceder a  **Mentimeter**

Acceder a la URL [mentimeter.com](https://www.mentimeter.com)



02

Introducir el código

6644 2162



03

Responder a la pregunta

Escribe cualquier herramienta que incorporarías



3. Retos del Espacio Proyecta +

3.3 Conclusiones y próximos pasos

- Proyecta+ se constituye como un **espacio integrador** que potenciará los esfuerzos realizados por los destinos, empresas y servicios públicos turísticos para la mejora de la **sostenibilidad**, la **calidad** y la **competitividad**
- Los ejes del Espacio serán la coordinación, la cohesión y la gobernanza para construir una herramienta de alto valor para el ecosistema turístico.
- Tras la identificación con el sector de retos y modelos, se iniciará el proceso para **incorporar nuevas distinciones al SSTI** complementarios al Espacio Proyecta+.



Participación

¿Qué expectativas tienes
acerca del Espacio
Proyecta+?





¿Qué expectativas tienes acerca del Espacio Proyecta+?



Indicad destino/entidad a la que representáis + respuesta

Preguntas

También puedes ponerte en contacto escribiendo a:

sicted@calidadendestino.org





**Financiado por
la Unión Europea**
NextGenerationEU



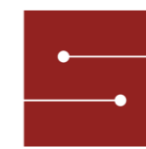
GOBIERNO
DE ESPAÑA

MINISTERIO
DE INDUSTRIA
Y TURISMO

SECRETARÍA DE ESTADO
DE TURISMO



Plan de
Recuperación,
Transformación
y Resiliencia



SEGITTUR
turismo e innovación